

Instrucțiuni de instalare

Baterie de perete pentru căzi, fara set CR 022.00/150

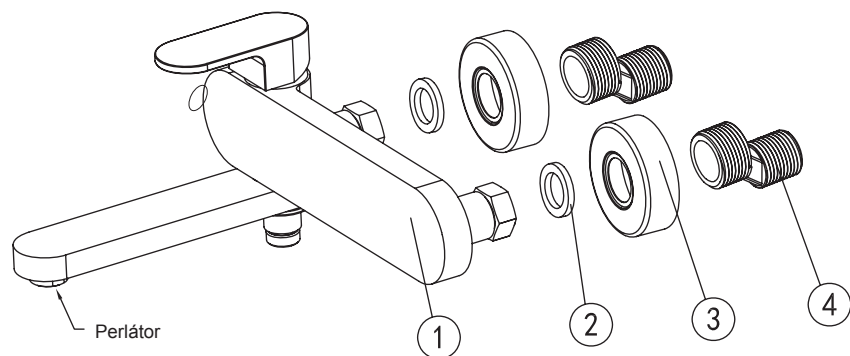
Verificarea pachetului

Lista articolelor:

Vă rugăm să verificați conținutul pachetului și să ne contactați în caz de discrepanțe.

Nota:

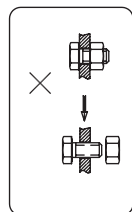
1. Articolele individuale pot fi modificate fără notificare din partea producătorului cu condiția ca acest lucru să nu afecteze funcționalitatea produsului.
2. Desenele sunt doar pentru referință. Puteți găsi desenul tehnic al produsului pe <https://www.ravak.ro/ro/baterii-in-functie-de-gama>.



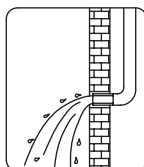
Pozitie	Denumire produs	Cantitate
1.)	Corpul bateriei	1 buc
2.)	Inel de etanșare	2 buc
3.)	Ornament	2 buc
4.)	Excentric cu garnituri	2 buc

Instrucțiuni de instalare

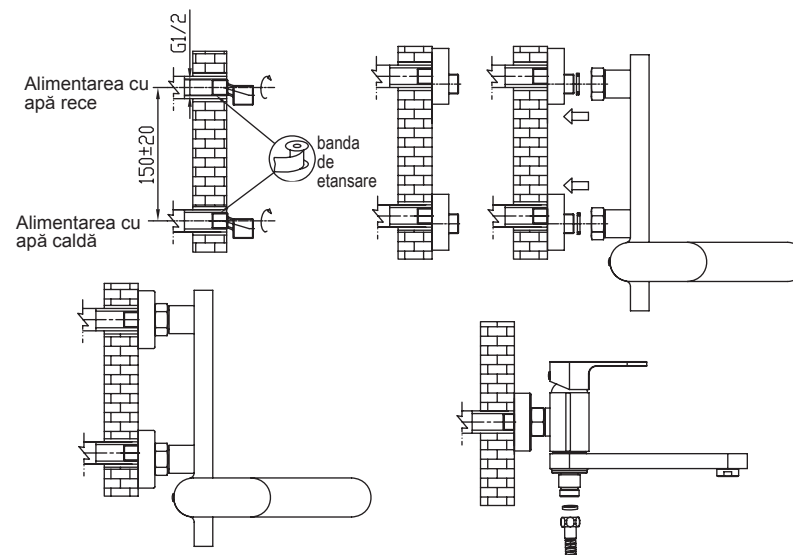
- Nu dezamblați corpul bateriei, puteți deteriora funcționalitatea produsului!
- Clătiți conductele de apă înainte de a instala produsul
- îndepărtați particulele mecanice din conducte care ar putea deteriora bateria.
- După instalare, vă rugăm să verificați dacă toate conexiunile sunt strânse.-Condiții de utilizare: presiune de lucru 0,05 - 1,0 MPa, temperatura apei în intervalul 4 - 90 ° Celsius.
- Asigurați-vă că ați conectat corect apa caldă și rece - când stați cu fața la perete / baterie, alimentarea cu apă caldă trebuie să fie în stânga, alimentarea cu apă rece trebuie să fie în dreapta în această vedere.



Nu dezamblați
bateria

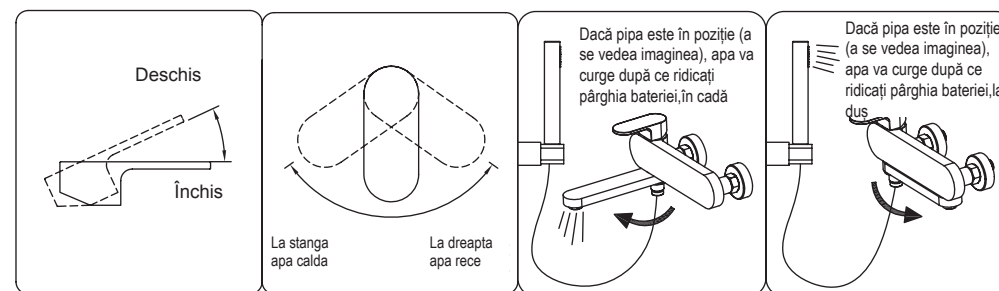


Clătiți conductele
înainte de instalare



Lucrul cu maneta de comandă

1. Apa se deschide ridicând maneta în sus, se închide împingând maneta în jos.
2. Rotirea pârghiei spre stânga mărește temperatura apei, deplasând-o spre dreapta scade



Curățenie și mentenanță

Pentru a vă menține bateria frumoasă pentru o lungă perioadă de timp, vă rugăm să urmați aceste instrucțiuni:

1. Pentru a curăța produsul, utilizați RAVAK Cleaner Chrome sau apă curată sau alte preparate neagresive care nu afectează stratul de suprafață al cromului.
2. Folosiți o cârpă moale și fină pentru a usca suprafața produsului - pentru a preveni zgârierea suprafeței.
3. În niciun caz nu utilizați produse care conțin clor sau acizi sau produse de curățat care conțin nisip fin.
4. Dacă este necesar, deșurubați perlatorul și curățați-l.

