

Instructiuni privind ambalarea, depozitarea, transportul si siguranta in manipularea produselor metalice pentru invelitori si fatade

Ambalare, transport, depozitare

Panourile de metalice si accesoriile pentru acoperis sunt livrate pe paleti din material lemnos pentru a se evita indoirea si lovirea. Acestea pot fi descarcate cu mijloace mecanizate sau manual, caz in care, se vor lua masuri speciale de protectie a manipulantilor si a materialelor, utilizarea manusilor de protectie pentru a preveni taierea si zgarierea manipulantilor.

Depozitarea se face in spatii uscate si aerisite, protejate de soare si de umezeala, ferite de substante agresive (ex. acizi, saruri). Paletii trebuie acoperiti, dar asigurandu-se in acelasi timp circulatia aerului pentru a preveni formarea condensului. Stocarea in exterior trebuie sa fie doar temporara, nu mai mult de 72 de ore si in plan inclinat de 10°.

Protectia mediului

Produsul este neutru din punct de vedere biologic si nu este factor de poluare a mediului. Produsul nu prezinta emisii radioactive.

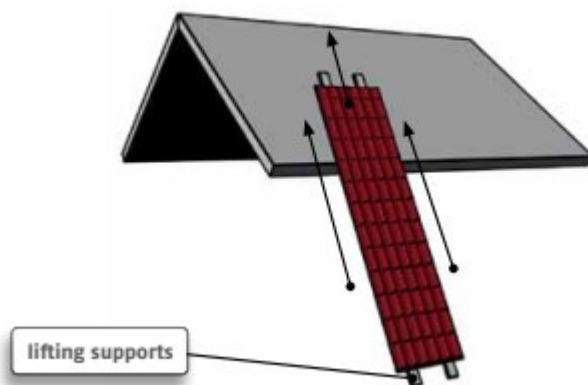
Manipularea

Manipularea produselor se va face tinand cont de masurile personale de protectie. In cazul manipularii manuale, se recomanda folosirea manusilor si a ochelarilor de protectie preveni taieturile si zgarieturile.

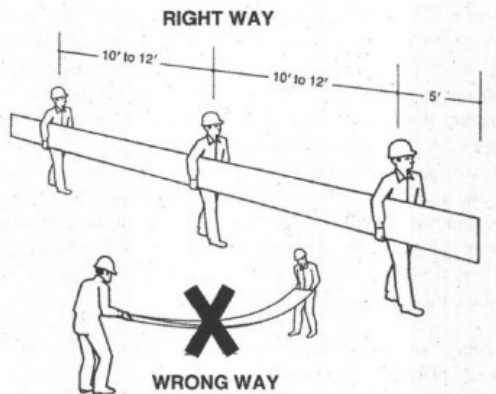


Manipularea in santier se va face avand in vedere urmatoarele:

Pentru a se ridica facila si in siguranta a panourilor metalice pe acoperis se recomandă așezarea a două traverse în prelungirea șipcilor acoperișului până la sol, astfel încât panourile vor fi susținute când sunt trase.



In cazul panourilor cu lungimi de peste 2,00 m, care trebuiesc transportate in santier pe distante mai lungi, dispunerea acestora pe timpul manipularii va fi transversala pentru a preveni deformarile:



Pe timpul manipularii se va tine cont de conditiile meteorologice. Materialele nu se vor manipula sau monta in cazul in care vantul este foarte puternic. Aceeasi observatie este valabila si pe timp de ploaie sau furtuna. Verificati greutatea panourilor inainte de a le manipula, daca greutatea depaseste 25 de kg. solicitati ajutor in vederea manipularii.

Tăierea

Se vor folosi scule speciale de tinichigerie (foarfecă electrică sau manuală). Se interzice strict debitarea cu ajutorul polizorului unghiular (flex)

Instructiuni privind ambalarea, depozitarea, transportul si siguranta in manipularea produselor plastice pentru invelitori si fatade

Depozitati placile pe o suprafata plana sau pe un pat facut din bare de lemn cu reazeme de 100 mm aflati in mijloc, fara sa se depaseasca 1 m. Folositi, ca protectie, un material opac, prins bine, pentru a oferi protectie impotriva vantului, ploii si a soarelui. Este de preferat sa se depoziteze la interior. Se interzice contactul produselor cu agenti de coroziune (acizi, pamant, cupru, beton umed, mortar, vopsea, etc) sau cu medii agresive (aer cu un continut bogat de sare, vecinatatea unei surse de caldura). Rularea placilor in vederea transportului se poate face cu riscuri (pot sa apara micro-crapaturi pe suprafata panourilor) doar pentru grosimile de pana la 4mm, raza de rulare nu va fi mai mica de 1.1 m

Tăierea

Placile de policarbonat pot fi taiate cu un circular avand dintii fini (mici) sau cu un fierastrau manual avand un unghi superficial. Praful TREBUIE inlaturat din nervurile materialului folosind un aspirator sau un compresor cu aer. Este necesar ca placa sa fie tinuta ferm si aproape de taietura pentru a se evita vibratiile.

Siguranta in manevrare

Placile cu dimensiunea de 3000x2000mm pot fi manevrate de o singura persoana, dar la cele care depasesc aceasta dimensiune sunt necesari doi sau mai multi oameni. La deplasarea placilor de policarbonat trebuie luate masuri special daca sunt conditii de vant. Paletii de 6m sau mai mari trebuie manevrati cu un motostivitor ,nelasand mai mult de 2.5 m nesuportati la fiecare capat. O instalare reusita a policarbonatului trebuie sa satisfaca conditiile de rezistenta atit sub presiune cit si la intemperii.

