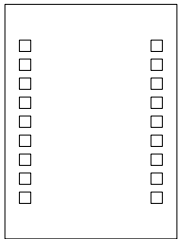
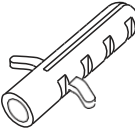
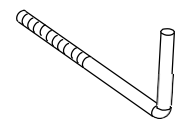
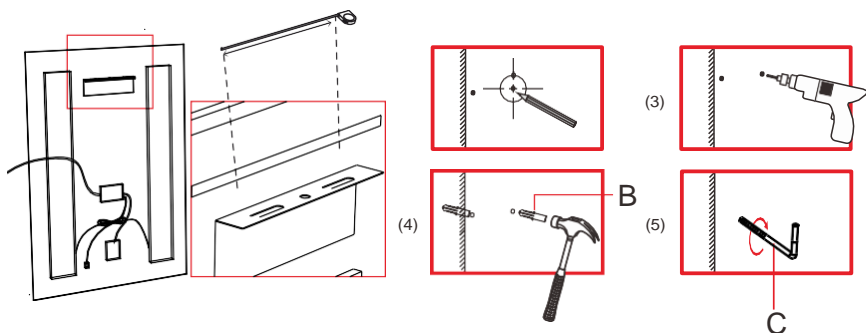


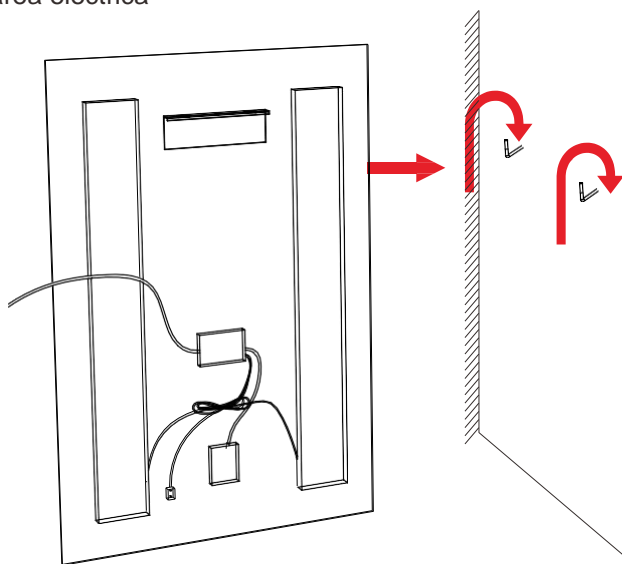
Parts List

NO.	A(1 BUC)	B(2 BUC)	C(2 BUC)	
Foto				
Descriere	Oglinda	Diblu	Surub "L"	

(1) Măsurați distanța dintre cele două găuri ale suportului de pe partea inferioară a oglinzii, apoi instalați suruburile în perete, după cum se vede mai jos;



(2) Așezați oglinda pe perete și potriviți-o cu poziția suruburilor și racordați la alimentarea electrică



Instrucțiuni de operare

Stimate client,

Vă mulțumim pentru încrederea pe care ați pus-o în produsele noastre!

Citiți cu atenție aceste instrucțiuni de utilizare înainte de a utiliza produsul pentru prima dată! Aceste instrucțiuni conțin toate informațiile necesare pentru utilizarea în siguranță a acestui produs și asigurarea duratei sale de viață prelungite. Asigurați-vă că respectați toate informațiile de siguranță incluse în aceste instrucțiuni!

Safety instructions

Iluminarea poate fi instalată numai la interior.

Pentru a utiliza acest produs în siguranță, utilizatorul trebuie să fi citit și să înțeleasă aceste instrucțiuni de utilizare înainte de a utiliza produsul pentru prima dată.

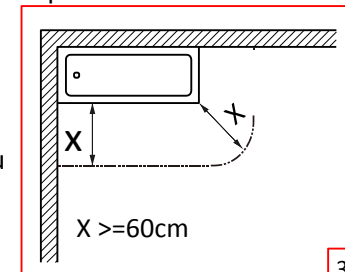
Produsul nu poate fi utilizat decât dacă este nedeteriorat și funcționează corect. Dacă produsul sau componentele acestuia au devenit defecte, reparați-l doar la un tehnician specializat. Atunci când găuriți pereții, acordați atenție amplasamentului cablurilor electrice, precum și liniilor de gaz și apă. Conectarea electrică poate fi efectuată numai de către un specialist în domeniul electric calificat. Utilizați numai clipsuri de conectare autorizate de producător.

- Pentru funcționarea dispozitivului în baie, distanțele de siguranță trebuie respectate în mod absolut (figura 3). Trebuie să vă asigurați că persoanele care sunt în cadă sau duș nu pot ajunge la dispozitiv.

Instalarea

(1) — (2)

! Pericol de vătămare corporală cauzată de șocuri electrice!
Conectarea electrică poate fi efectuată numai de către un specialist în domeniul electric calificat. Înainte de instalare, trebuie să vă asigurați că nu există curent în rețeaua electrică (întrerupți de la comutatorul principal sau scoateți siguranța).

**Curățarea**

- Curățați produsul cu o cârpă umezită ușor cu apă curată (cu adăugarea unui agent de curățare ușoară, dacă este necesar). Ștergeți uscat.

- Nu folosiți obiecte ascuțite sau abrazive sau agenți de curățare agresivi.

Eliminarea produsului

Produsele care sunt etichetate cu simbolul adiacent nu trebuie aruncate în gunoiul menajer. Trebuie să eliminați separat aceste echipamente electrice și electronice vechi.

Eliminarea ambalajului

Ambalajul constă din carton și materiale plastice care pot fi reciclate corespunzător.

- Faceți aceste materiale disponibile pentru reciclare.