

FISA TEHNICA

TEVI DIN POLIPROPILENA PENTRU INSTALATII DE SCURGERE

Standard de produs: EN 1451/1

Domeniu de utilizare: tevile se utilizeaza la executarea de retele si instalatii interioare de scurgere ape menajere si de ape pluviale din constructii;

Temperatura de utilizare: maxim 95°C

Culoare: RAL 7037

Presiuni nominale: 2,5 bari

Dimensiuni principale:

Tab. 1

DN	Grosime perete			Diametrul interior al mufei	Diametrul interior al inelului mufei	B min	A min	l ₁ min	C max
	e	e ₂ min	e ₃ min	d _s	d ₃ min				
[mm]									
32	1,8	1,6	1,0	32,3	39,6	5	24	42	18
40	1,8	1,6	1,0	40,3	49,6	5	26	44	18
50	1,8	1,6	1,0	50,3	59,6	5	28	46	18
75	1,9	1,7	1,1	75,4	84,5	5	33	51	18
110	2,7	2,4	1,5	110,4	120,6	6	36	58	22
125	3,1	2,8	1,8	125,4	137,5	7	38	64	26

Tevile din PP sunt mufate automat pe linia de fabricatie cu mufa tip DIN (cu inel de etansare).

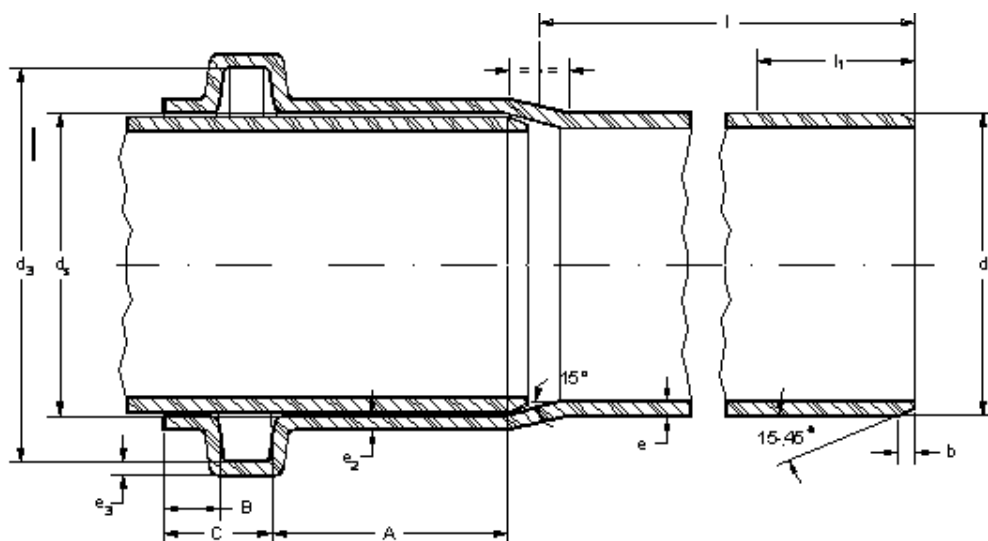


Fig.1

Sediul central:

Parc Industrial Teraplast,
 DN 15A, km 45+500
 Cod. 427298, Jud. Bistrita-Nasaud
 Tel. 0263-238202, Fax. 0263-231221
 www.teraplast.ro



Abateri la dimensiunile nominale:

1. Abaterile admise la diametrul exterior mediu:

Tab.2

D [mm]	32	40	50	75	110	125
Abatere [mm]	+0,3 0	+0,3 0	+0,3 0	+0,4 0	+0,4 0	+0,4 0

2. Abaterile admise la grosimea peretelui sunt prezentate in tabelul urmatoar:

Tab.3

Grosime perete [mm]	≤ 2	$2 > s \leq 3$	$3 > s \leq 4$
Abatere [mm]	+0,4 0	+0,5 0	+0,6 0

Lungimea de taiere: 250, 500, 750, 1000, 1500, 2000, 2500, 3000 mm. Abaterile la lungimea de taiere este de ± 10 mm.

Marcarea

Tevele sunt marcate continuu, cu un marcator cu jet, direct pe linia de extrudare, la intervale de cca. 1 m avandu-se grija ca pe fiecare teava sa existe cel putin un marcaj. Marcajul, de culoare neagra, cuprinde informatiile:

Fig.2

SC TERAPLAST-SA	Teava	PP-X	X	EN1451/1	SX	XXxXX	MFR-X *	XX.XX.XX	X	X	IIII
producator	den. produs	materia	dom.	standard	seria	diam. x	clasa de	data	sch.	lot	cod de
	prima	de utilizare				grosimea ext.	material	fabricatiei(sau ora)			bare

Explicatii:

Codul marcat pe teava la "domeniul de utilizare" este in functie de zona:

- "B" pentru montaj in pereti
- "D" pentru montarea ingropata in interiorul cladirilor si la 1m in exteriorul cladirilor
- "BD" pentru ambele domenii.

Codul marcat pe teava la "clasa de material" este in functie de indicele de curgere al materialului de baza:

- "A" pentru $MFR \leq 0,3$ g/ 10 min.
- "B" pentru $0,3 < MFR \leq 0,6$ g/ 10 min.
- "C" pentru $0,6 < MFR \leq 0,9$ g/ 10 min.
- "D" pentru $0,9 < MFR \leq 1,5$ g/ 10 min.

Prezenta codului marcat "*" indica posibilitatea utilizarii la temperaturi scazute.

In cazul folosirii materialelor cu indice de curgere $1,5 < MFR \leq 3$ g/10 min nu se marcheaza clasa de material.

Ambalare:

- Ambalare in cutii din carton pentru $\varnothing 32$; $\varnothing 40$; $\varnothing 50$ la lungimi de 250 si 500 mm

Cutiile se prind cu banda scotch pe trei laturi; de jur imprejur pe partea de inchidere si cu doua randuri transversal pe partea de inchidere. Fiecare ambalaj se fixeaza cu banda PP in 4 locuri (se prinde pe sub palet), cu 2 pe inaltimea ambalajului si cu doua transversal pe acestea pe orizontala. Fiecarei cutii i se aplica pe eticheta cu datele de identificare a produsului.

SC.TERAPLAST SA –Bistrita	
Produs:	
Standard SR EN 1451	
Cantitate	buc
lot	
Data fabricatiei	
/sch.	
Viza CTC	

Fig.3

Sediul central:

Parc Industrial Teraplast,
 DN 15A, km 45+500
 Cod. 427298, Jud. Bistrita-Nasaud
 Tel. 0263-238202, Fax. 0263-231221
 www.teraplast.ro

- Ambalare pe suporti PP pentru Ø 75, Ø 110, Ø 125 mm. Tevile care se ambaleaza pe suporti PP, fiecare pachet se prinde cu banda PP.

Depozitarea se face pe suprafete perfect plane, iar daca perioada de depozitare este mai mare de 3 luni se recomanda acoperirea cu o prelata pentru a evita degradarea sub actiunea razelor solare. Stivuirea pachetelor in depozit se face pe maxim doua randuri.

Manipularea

Incarcarea si descarcarea trebuie facuta cu mare atentie cu stivuitor cu furci. Tevile nu trebuie trantite, tarate in timpul operatiilor de incarcare- descarcare din mijlocul de transport, manipularea trebuind sa se faca dupa prinderea acestora cu mare atentie. Manipularea se face evitandu-se contactul tevilor cu substante agresive si materiale abrazive.

Transportul tevilor se face cu mijloace adecvate ambalajului si trebuie sa permita fixarea corespunzatoare a pachetelor de tevi. Nu se permite transportul peste tevi a altor materiale.

Garantia:

Conform legii 449/2003 termenul de garantie este de 2 ani de la data livrarii cu respectarea conditiilor de manipulare, depozitare, transport si a instructiunilor de montaj.

Garantia se anuleaza daca:

- Nu se respecta instructiunile de manipulare, depozitare si transport.
- Nu se respecta instructiunile de montaj, intretinere si utilizare (dupa caz).

Durata medie de utilizare 50 de ani.

Montaj: etansare cu inele elastomerice.

Sistemul calitatii este implementat si certificat conform ISO 9001:2008.

**SC TERAPLAST SA isi rezerva dreptul de-a face modificari in prezenta fisa tehnica fara notificare.*

Sediul central:

Parc Industrial Teraplast,
DN 15A, km 45+500
Cod. 427298, Jud. Bistrita-Nasaud
Tel. 0263-238202, Fax. 0263-231221
www.teraplast.ro