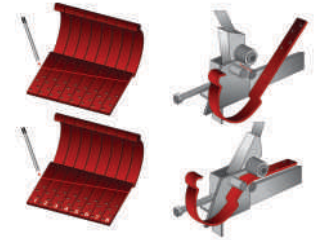


Ghid de instalare pentru sistemul de scurgere

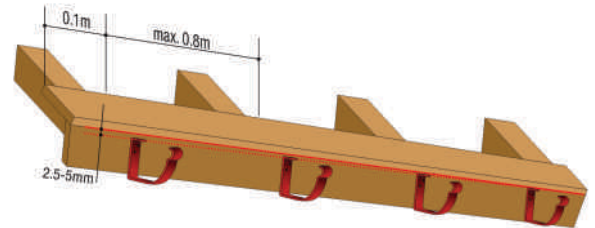
1. Trasarea și îndoirea cârligelor lungi

1. Trasarea cârligelor se face luând în calcul 2,5 - 5 mm pentru fiecare metru liniar de streșină
2. Numerotarea cârligelor se face luând în calcul 1 pentru cârligul care se va monta în zona de scurgere și numărul mai mare spre capătul cel mai ridicat.
3. Unghiul de îndoire al cârligelor va fi același cu unghiul (panta acoperișului) și se va ajusta folosind ghidajul cu filet al îndoitului de cârlige.
4. La montajul cârligelor se va lua în calcul o diferență de 5 mm (sistemul de 125) și 10 mm (sistemul de 150), de la nivelul orizontalei, luând ca bază pin-ul de blocaj interior al cârligului.



2. Montajul cârligelor de pazie

Înainte de montajul cârligelor, este necesar să se traseze o pantă de scurgere spre locul de amplasare al burlanului. Preferabil este ca panta jgheabului să fie de cca 2 mm la fiecare 1m liniar. Distanța la care se montează cârligele nu va depăși 0,8 m, iar cârligele de la capete vor avea 0,1 m până la marginea acoperișului.



3. Montajul elementului îmbinare jgheab-burlan

Așezați jgheabul în cârlige și marcați cu creionul amplasamentul îmbinării jgheab-burlan luând în calcul evitarea ferestrelor și poziționarea în dreptul peretelui. Folosind îmbinarea, marcați conturul acesteia pe jgheab, apoi cu ajutorul bomfaierului tăiați în "V".

Cu ajutorul foarfecei de tablă decupați o gaură cu diametrul de 85 mm, luând ca punct de referință centrul trasat cu ajutorul îmbinării, apoi, cu ajutorul ciocanului de cauciuc băteți ușor spre interior marginea decupajului.

Împingeți marginea îndoită a racordului jgheab-burlan în wultz-ul jgheabului, împingeți apoi piesa de îmbinare către spate și fixați benzile de asigurare în interiorul jgheabului



4. Montajul capacelor de jgheab

Capacul de jgheab este același pentru ambele capete ale jgheabului. Fixați capacul în marginea jgheabului, prin apăsare ușoară cu mâna, având grijă ca circumferința acestuia să coincidă cu canalul de montaj din capac, apoi băteți capacul cu podul palmei ori ușor cu un ciocan de cauciuc până când acesta intră complet în jgheab. Îndoiiți sau tăiați surplusul rămas către interiorul jgheabului.



5. Îmbinarea tronsoanelor de jgheab

Pentru sistemul Bravo 150/90 îmbinarea se face cu suprapunere de 40 mm a tronsoanelor de jgheab și siliconare atât între cele două segmente de jgheab, cât și pe brățara de jgheab care se va aplica ulterior.

Pentru sistemul Bravo 125/90, îmbinarea tronsoanelor de jgheab se face fie prin montajul cap la cap a tronsoanelor, folosind piesa de îmbinare jgheab (pentru oferi rezistență și rigiditate sporită îmbinării), ulterior se va aplica și brățara de jgheab pe care în prealabil se va aplica etanșant (silicon). Îmbinarea tronsoanelor se poate face și prin suprapunerea de 40 mm a tronsoanelor de jgheab și siliconare atât între cele două segmente de jgheab, cât și pe brățara de jgheab care se va aplica ulterior.

Pentru sistemele zincate 125/80 și 150/100 îmbinarea tronsoanelor se face decupând bordajele în diagonală pe o lungime de 40 mm (doar pentru tronsonul care va fi așezat deasupra). Pe zona de suprapunere se va aplica silicon, îmbinarea va fi asigurată folosind nituri pop.



6. Îmbinarea colțarelor

Pentru sistemul Bravo 150/90: Colțarele interioare/ exterioare se fixează cu ajutorul brățărilor de jgheab încorporate. Pentru fixarea acestora nu este necesară utilizarea cârligelor de jgheab.

Pentru sistemul Bravo 125/90: Colțarele interioare și exterioare sunt fixate prin legături cu jgheaburile (brățara de jgheab). Pentru a asigura rezistența la îndoire a conexiunii, la capătul jgheabului și a colțarelor, se va introduce elementul de fixare înainte de montare sau se pot suprapune folosind silicon între cele două elemente suprapuse.

Pentru sistemele zincate 125/80 și 150/100: Îmbinarea se face decupând bordajele în diagonala pe o lungime de 40 mm (doar pentru elementul care va fi așezat deasupra). Pe zona de suprapunere se va aplica silicon, îmbinarea va fi asigurată folosind nituri pop.



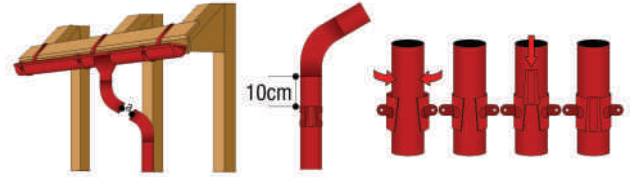
7. Montajul burlanelor

Cotul burlan la 60 grade se montează sus în T-u și jos în burlan. Îmbinarea lor se face prin prelungitor burlan. Se măsoară distanța "a" între coturi, la care se adaugă 100 mm, pentru ambele capete, care intră în coturi fiecare cu câte 50 mm.

Fixați brățara la aproximativ 10 cm de capătul inferior al cotului. Distanța între două brățări nu va fi mai mare de 2 m.

Închiderea și fixarea brățării pe burlan se va face cu ajutorul unei pene de strângere.

Loviți ușor cu ciocanul pentru a face fixarea. Prinderea colierului de zid se va face cu două dibluri care vor fixa cele două aripioare ale brățării.



8. Evacuări burlan și piese speciale

Evacuarea este instalată atunci când burlanul nu este conectat la un sistem de canalizare.

Racord canalizare. Element de legătură între burlan și sistem de canalizare.

Racord clapetă. Instalați pe burlan un racord cu clapetă pentru ca apa să poată fi deviată în exterior.

Racord burlan Y. Două burlane diferite pot fi conectate la aceeași evacuare cu un racord de ramificație pentru burlan.

