

Fisa de siguranta

Instructiuni privind ambalarea, depozitarea, transportul si siguranta in manipularea produselor metalice pentru invelitori

Ambalare, transport, depozitare

Panourile de metalice si accesoriile pentru acoperis sunt livrate pe paleti din material lemnos pentru a se evita indoirea si lovirea. Acestea pot fi descarcate cu mijloace mecanizate sau manual, caz in care, se vor lua masuri speciale de protectie a manipulantilor si a materialelor: utilizarea manusilor de protectie pentru a preveni taierea si zgarierea manipulantilor.

Depozitarea se face in spatii uscate si aerisite, protejate de soare si de umezeala, ferite de substante agresive (ex. acizi, saruri). Paletii trebuie acoperiti, dar asigurandu-se in acelasi timp circulatia aerului pentru a preveni formarea condensului. Stocarea in exterior trebuie sa fie doar temporara, nu mai mult de 72 de ore si in plan inclinat de 10.

Protectia mediului

Produsul este neutru din punct de vedere biologic si nu este factor de poluare a mediului. Produsul nu prezinta emisii radioactive.

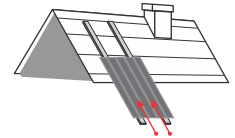
Manipularea

Manipularea produselor se va face tinand cont de masurile personale de protectie. In cazul manipularii manuale, se recomanda folosirea manusilor si a ochelarilor de protectie pentru a preveni taieturile si zgarieturile.

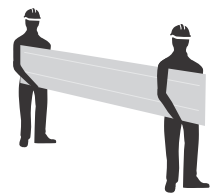


Manipularea in santier se va face avand in vedere urmatoarele:

Pentru o ridicare facila si in siguranta a panourilor metalice pe acoperis se recomandă asezarea a doua traverse în prelungirea sipcilor acoperisului până la sol, astfel încât panourile vor fi sustinute când sunt trase.



In cazul panourilor cu lungimi de peste 2,00 m, care trebuiesc transportate in santier pe distante mai lungi, dispunerea acestora pe timpul manipularii va fi transversala pentru a preveni deformatiile:



Pe timpul manipularii se va tine cont de conditiile meteorologice. Materialele nu se vor manipula sau monta in cazul in care vantul este foarte puternic. Aceeasi observatie este valabila si pe timp de ploaie sau furtuna.

Verificati greutatea panourilor inainte de a le manipula, daca greutatea depaseste 25 de kg. solicitati ajutor in vederea manipularii.

Tăierea

Se vor folosi scule speciale de tinichigerie (foarfecă electrică sau manuală). Se interzice strict debitarea cu ajutorul polizorului unghiular (flex)

GERMANY
CZECH
ROMANIA
BULGARIA
AUSTRIA

BRAVO EUROPA SRL

Str. Muncii 55, Biroul nr.1, Fundulea, 915200, Jud. Călărași, România

Web: www.bravo-europa.eu
E-mail: office@bravo.eu
Tel: + (40) 374 202 406
Fax: + (40) 374 202 407

CIF: Ro29327702
Reg. Com.: J51/269/2014
Banca: BCR, Sucursala Theodor Pallady

IBAN EUR: RO19RNCB0089140775130002
IBAN RON: RO46RNCB0089140775130001
IBAN USD: RO89RNCB0089140775130003



Management
System
ISO 9001:2008



www.tuv.com
ID 9105060099