



ROCKWOOL Pipo ALS

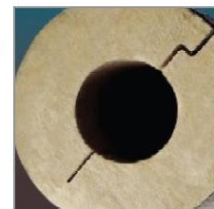
Izolații termice pentru conducte

DESCRIEREA PRODUSULUI

Pipo / Pipo ALS sunt cochilii izolatoare din vata minerala bazaltică, hidrofovizate în masă, necășerate (PIPO)/ cășerate (PIPO ALS). Au formă cilindrică, cu tăietură pe toată secțiunea longitudinală. La diametre mari, sunt formate din două jumătăți de cilindru. Cochiliile Pipo ALS sunt cășerate cu folie de aluminiu ranforsată cu plasă de fibră de sticlă. Folia este prevăzută cu bandă autoadezivă pe toată lungimea tăieturii, suprapusă peste îmbinare. Pentru a ușura asamblarea, cochilia este crestată în unul până la trei puncte în interior. În conformitate cu standardele europene, recomandăm strângerea longitudinală a cochiliilor cu bandă de aluminiu sau sârmă în 2 -3 puncte pe fiecare metru de cochilie.

DOMENIU DE APLICARE

Izolații termice pentru țevi și conducte cu temperaturi de lucru între +15 to +250 °C.



ROCKWOOL®
TERMOIZOLAȚII REZISTENTE LA FOC

CREATE AND PROTECT®

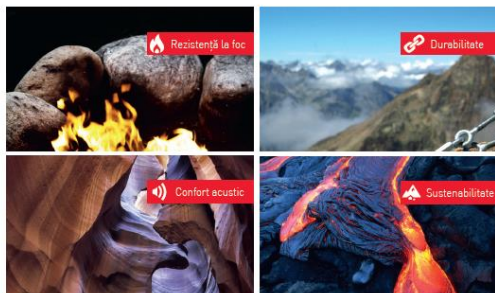
ROCKWOOL Pipo ALS

PROPRIETĂȚILE VATEI BAZALTICE ROCKWOOL

Termoizolare, protecție la foc, protecție împotriva propagării flăcărilor, protecție fonică. Hidrofobizate; permeabile la vapori; stabile dimensional; rezistente la mediu alcalin. Produse minerale, rezistente la acțiunea dăunătorilor, nu dăunează sănătății.

AMBALARE

Cochiliile sunt ambalate în cutii de carton. Pe eticheta produsului sunt menționate caracteristicile principale.



DIMENSIUNI

Diametru intern (mm)	21, 27, 34, 42, 49, 57, 60, 70, 76, 89, 102, 108, 114, 133, 140, 159, 168, 194, 219
Grosimea izolației (mm)	25, 30, 40, 50, 60, 80, 100
Lungimea (mm)	1000

NUMĂR DE COCHILII ÎN CUTIE (BUC)

Grosime izolație (mm)	25	30	40	50	60	80	100
21	48	42	24	19	12	6	5
27	47	35	20	16	12	6	4
34	35	30	20	12	11	6	4
42	30	24	17	12	9	6	4
49	24	20	14	12	9	6	4
57	20	19	12	11	8	5	3
60	20	19	12	9	7	5	3
70	16	14	12	9	6	5	3
76	15	12	10	8	6	4	3
89	12	11	8	6	6	4	3
102	11	9	7	7	6	4	3
108	9	8	6	6	5	4	3
114	9	8	6	6	5	3	2
133	10	9	7	6	4	3	2
140	9	8	6	5	4	3	2
159	8	8	6	5	4	2	2
168	7	7	5	4	3	2	2
194	7	5	4	4	3	2	2
219	6	5	4	3	3	2	1

PARAMETRI TEHNICI

Proprietate	Simbol	Valoare	U.M.	Standard
Reacția la foc	Pipo ALS	A1	---	EN 13501-1
Raportul între coeficientul de conductibilitate termică λ_m și temperatură t_m	$\frac{\lambda_m}{t_m}$	10 0.040 0.067 0.137	°C	EN 14303
Densitate	ρ_s	85	kg.m ⁻³	EN 1602
Coeficient de conductibilitate termică la 10 °C	λ_{10}	0.043	W.m ⁻¹ .K ⁻¹	EN 14303
Temperatura de lucru	-	+15 -250	°C	-
Temperatura la exterior - PIPO ALS	-	max. 100	°C	-
Căldură specifică	c_p	1030	J.kg ⁻¹ .K ⁻¹	EN 12524
Punct de topire	t_f	>1000	°C	DIN 4102
Certificate	EMI: 1415-CPD-44-[C-41/2012]			
Sistem de management al calității	ISO 9001:2000 - Certificat Nr. VNA0005496 Lloyds Register Quality Assurance Limited Budapest			
Sistem de management al mediului	ISO 14001:2004 - Certificat Nr. VNA0005496 Lloyds Register Quality Assurance Limited Budapest			

Informațiile tehnice prezentate mai sus descriu proprietățile produsului valabile în momentul publicării fișei tehnice. Datorită dezvoltării continue a tehnologiei și experienței producătorului, proprietățile tehnice ale produsului pot suferi modificări.
01.03.2013 © Copyright: ROCKWOOL România SRL